

WYBRANA OFERTA UBEZPIECZENIA SZKOLNEGO OD NASTĘPSTW NIESZCZĘŚLIWYCH WYPADKÓW

Oferujemy



- do **150 PLN** za dzień pobytu w szpitalu z powodu NW i do **100 PLN** w wyniku choroby



- **NOWOŚĆ!** zwiększone świadczenie za wypadki powstałe podczas wycieczki szkolnej



- zwrot kosztów wycieczki szkolnej



- wysokie sumy ubezpieczenia obejmujące następstwa m.in. złamań, zwichnięć, skręceń, ran



- ubezpieczenie obejmujące całość aktywności sportowej ucznia w szkole i poza nią (WF, SKS, zawody szkolne oraz kluby sportowe w ramach wyczynowego uprawiania sportu). Ubezpieczymy uprawiających takie dyscypliny sportu jak jazda konna, taekwondo, karate, taniec, piłka nożna, piłka ręczna, siatkówka, koszykówka itp.



ABC

- zwolnienie części uczniów z obowiązku opłacenia składki



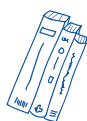
- najszerszy zakres ochrony ucznia - m.in. zatrucia pokarmowe, zwrot kosztów zakupu zniszczonych okularów na lekcji WF, rehabilitacja, tzw. „świadczenie bólowe”, bogaty pakiet assistance



- całoroczna ochrona ubezpieczeniowa w szkole i poza nią



- profesjonalna obsługa ubezpieczenia realizowana przez dedykowanego placówce opiekuna szkoły.



- ubezpieczenie Odpowiedzialności Cywilnej nauczycieli i dyrektora

- pomoc prawna, informatyczna i psychologiczna w przypadku działań przemocowych w sieci wobec ubezpieczonego ucznia.

	40 PLN rocznie
	wartość świadczenia wyrażona w PLN
SUMA UBEZPIECZENIA Śmierć w wyniku wypadku komunikacyjnego	45 000
100% świadczenia z tytułu uszczerbku na zdrowiu, śmierć w wyniku NW, zawału serca i udaru mózgu	20 000
Świadczenie za 1% uszczerbku na zdrowiu	200 za 1%
Pobyt w szpitalu w wyniku NW (od 1 dnia, min. 3 dni pobytu)	80 za dzień od 1 do 10 dnia 120 za dzień od 11 do 95 dnia
Pobyt w szpitalu w wyniku choroby w tym COVID 19 (od 2 dnia, min. 3 dni pobytu)	80 za dzień od 1 do 100 dnia
Koszt opłaconej wycieczki szkolnej	300
Ubezpieczenie bólowe. Świadczenie z tytułu NW, w wyniku którego nie orzeczono uszczerbku na zdrowiu (warunek: interwencja lekarska i 2 wizyty kontrolne)	200
Śmierć w wyniku nieszczęśliwego wypadku na terenie placówki oświatowej	40 000
Zwrot kosztów nabycia wyrobów medycznych (protezy, kule, gorsety, stabilizatory, orlezy itp.)	6 000
Zdiagnozowanie sepsy	2 000
Śmierć rodzica lub opiekuna prawnego w NNW	2 000
Świadczenie w wyniku pogryzienia (bez wymogu pobytu w szpitalu), wstrząśnienie mózgu w wyniku NW	200
Świadczenie w wyniku pokąsania, ukąszenia (min. 2 dni pobytu w szpitalu)	400
Zatrucie gazami, zatrucie pokarmowe, porażenie prądem lub piorunem (min. 3 dni pobytu w szpitalu)	400
Rozpoznanie chorób odzwierzęcych - bąblowica, toksoplazmoza, wścieklizna	400
Oparzenia i odmrożenia	do 2 000
Poważne zachorowania (nowotwór złośliwy, paraliż, niewydolność nerek, poliomyelitis, utrata wzroku, utrata mowy, utrata słuchu, anemia aplastyczna, stwardnienie rozsiane, transplantacja głównych organów, cukrzyca typu I, niewydolność serca, choroba autoimmunologiczna, zapalenie opon mózgowo-rdzeniowych)	900
Zwrot kosztów leczenia w wyniku nieszczęśliwego wypadku (wizyty lekarskie, badania, rehabilitacja do 1 000 PLN, operacje plastyczne, zakup leków oraz opatrunków)	900
Czasowa niezdolność do nauki	NIE
Asysta Prawna	NIE
Zwrot kosztów naprawy okularów uszkodzonych na lekcji WF	200
Koszty leczenia stomatologicznego w wyniku NW	do 1 000
Hejł STOP - pomoc informatyczna zwiększająca bezpieczeństwo dot. użytkowania portali społecznościowych, - pomoc psychologiczna i pomoc prawną w przypadku działań przemocowych w sieci w stosunku do Ubezpieczonego m.in. w przypadku znieważenia lub zniesławienia w sieci oraz rozpowszechniania nieprawdziwych informacji w sieci czy szantażu	do 5 000
POMOC ASSISTANCE Pomoc medyczna w razie zajęcia NW: wizyta lekarza i pielęgniarki (transport personelu medycznego i honorarium za wizytę), organizacja wizyty u lekarza specjalisty, dostawa leków, opieka domowa po hospitalizacji, transport medyczny, indywidualne korepetycje	do 5 000 PLN / 1 rok / 24h na dobę
Wyczynowe uprawianie sportów - w tym sportów walki (uczestnictwo w zajęciach sportowych w szkole i poza szkołą np. w klubach sportowych)	TAK
Pakiet KLESZCZ zdiagnozowanie boreliozy, opłacenie wizyty lekarskiej, antybiotykoterapia	do 1 500 PLN
Wypadek na wycieczce szkolnej Ochrona ubezpieczeniowa. 24 h/365 dni/ ochrona w zakresie NW cały świat	dodatkowe 25% świadczenia w szkole oraz poza szkołą

Wysokość składki w ubezpieczeniu EDU Plus uzależniona jest od przedmiotu i zakresu ubezpieczenia, a także wysokości sum ubezpieczenia, okresu ubezpieczenia oraz formy ubezpieczenia. Wyłączenia i ograniczenia odpowiedzialności są zawarte w Ogólnych Warunkach Ubezpieczenia EDU Plus zatwierdzonych uchwałą nr 01/18/04/2023 Zarządu InterRisk Towarzystwo Ubezpieczeń Spółka Akcyjna Vienna Insurance Group z dnia 18.04.2023 roku dostępnych na stronie www.interrisk.pl. InterRisk Towarzystwo Ubezpieczeń S.A. Vienna Insurance Group z siedzibą w Warszawie przy ul. St. Noakowskiego 22, wpisana do rejestru przedsiębiorców Krajowego Rejestru Sądowego prowadzonego przez Sąd Rejonowy dla m.st. Warszawy w Warszawie, XII Wydział Gospodarczy Krajowego Rejestru Sądowego pod nr KRS 000054136, NIP 526-00-38-806, o kapitale zakładowym w kwocie 137.640.100,00 PLN (opłacony w całości), prowadząca działalność ubezpieczeniową i reasekuracyjną w oparciu o zezwolenie Ministra Finansów DU/905/A/KP/93 z 5 listopada 1993 r. Propozycja ma charakter wyłącznie informacyjny i nie stanowi oferty w rozumieniu art. 66 kodeksu cywilnego. Oferta przygotowana została przez pośrednika ubezpieczeniowego Ochronazklasa.pl, która jest ofertą ogólnopolską przygotowaną przez oddział InterRisk w Olsztynie. Niniejsza oferta nie obejmuje możliwości przyznania przez IR TU S.A. VIG świadczeń z funduszu prewencyjnego na rzecz ubezpieczających (lub podmiotów trzecich wskazanych przez ubezpieczających) w związku z zawieraniem przez IR TU S.A. VIG umów ubezpieczenia grupowego.

POLECAMY
umowa na 2 lata

GWARANCJA
niezmienionej składki
w drugim roku polisy
(ochrona przed INFLACJĄ)